

POHLED JIHOZÁPADNÍ  
M 1:100

Bude  
omítnuto

+19,450

+20,670

LEGENDA FASÁD:

- F1** SOKL –POVRCH HLADKÝ A ROVNÝ  
VÁPENNÝ NÁTĚR  
VÁPENNÝ PODNÁTĚR  
2–3 mm VÁPENNÝ ŠTUK  
25 mm VÁPENNÁ VENKOVNÍ OMÍTKA  
35 mm VÁPENNÁ JÁDROVÁ OMÍTKA  
STÁVAJÍCÍ ZDIVO, CIHLA PÁLENÁ  
(DNES OKLEPANÁ OMÍTKA)

- F2** SOKL –POVRCH HRUBÝ A NEROVNÝ  
BOSÁŽ – POVRCHOVÁ ÚPRAVA BUDE SJEDNOCENA

- F3** FASÁDA –POVRCH SVISLÉ DRÁŽKY A ROVNÝ  
VODOROVNÁ LINKA V OMÍTCE

- F4** KORDONOVÁ ŘÍMSA, OPLECHOVANÁ,  
POVRCH HLADKÝ A ROVNÝ

- F5** FASÁDA –POVRCH HLADKÝ A ROVNÝ

- F6** FASÁDA –NÁROŽNÍ BOSÁŽ, POVRCH HRUBÝ A NEROVNÝ  
POVRCHOVÁ ÚPRAVA BUDE SJEDNOCENA

- F7** FASÁDA –NEPRÁVÁ BOSÁŽ  
POVRCH HLADKÝ A ROVNÝ

- F8** FASÁDA –IMITACE HRÁZDĚNÉHO ZDIVA  
IMITACE TRÁMU VYTVOŘENO V OMÍTCE  
POVRCH HLADKÝ A ROVNÝ  
PLOCHA ORÁMOVÁNÁ  
POVRCH HLADKÝ A ROVNÝ  
PLOCHA UVNITŘ RÁMU  
POVRCH HRUBÝ A ROVNÝ

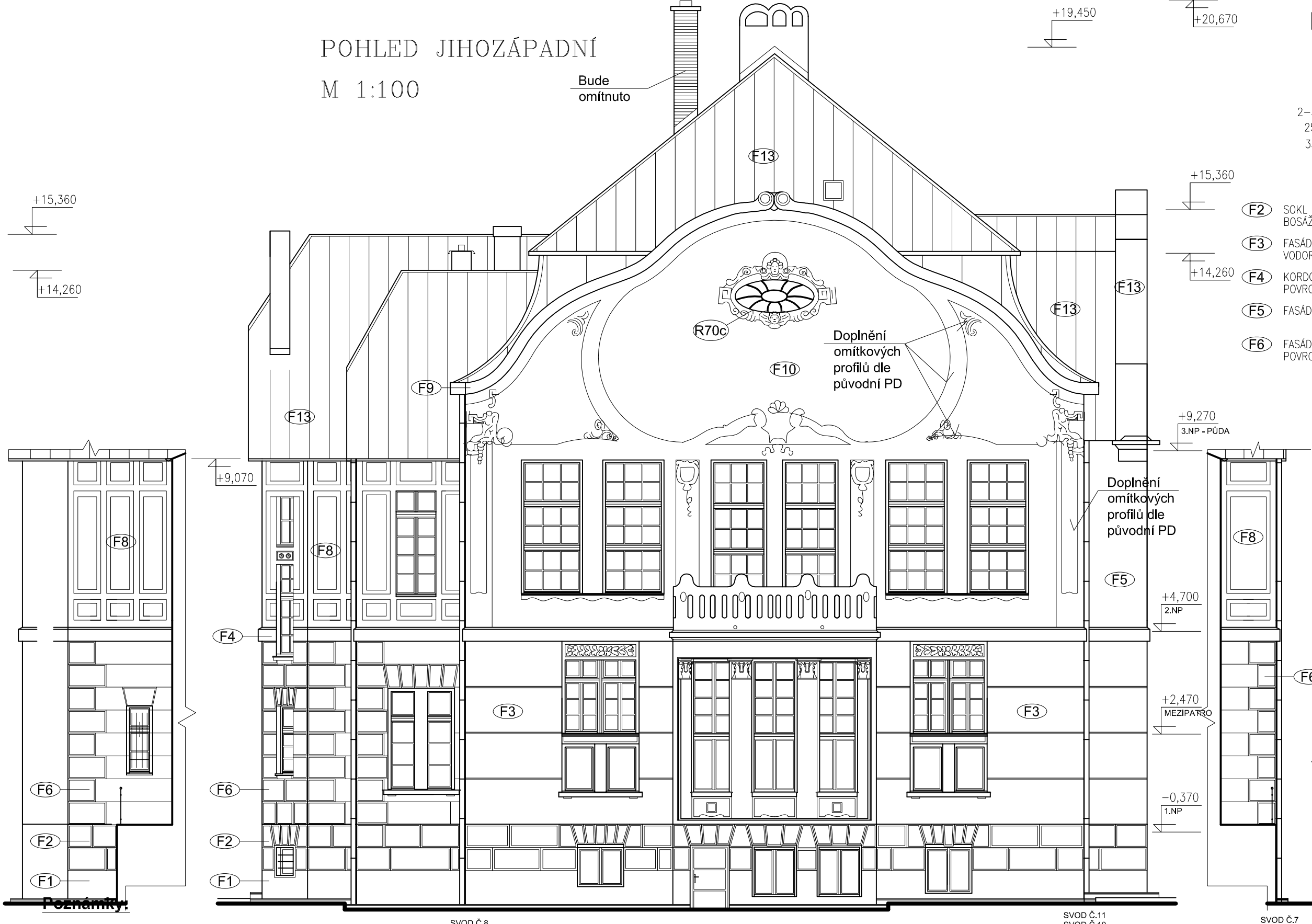
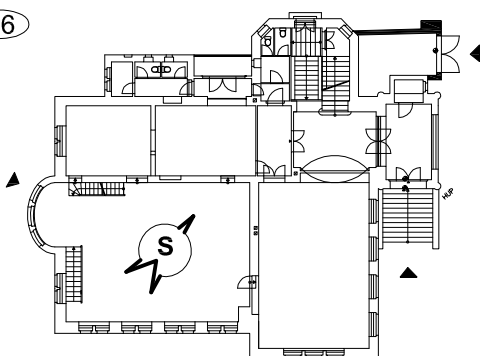
- F9** HLAVNÍ ŘÍMSA, OPLECHOVANÁ,  
POVRCH HLADKÝ A ROVNÝ

- F10** PLOCHA ŠTÍTU,  
POVRCH HRUBÝ A ROVNÝ

- F13** KRYTINA – FALCOVÁNÝ PLECH  
MĚD ZBARVENÁ MĚDĚNKOU

- R70x** OZNAČENÍ OPRAVOVANÉ ČI VYMĚŇOVANÉ  
OKENNÍ VÝPLNĚ, VIZ. VÝKAZ VÝMĚR

SCHEMA, M 1:500



**Poznámky:**

Popis úprav: fasáda

- 1) barevnost fasády bude určena při realizaci z dochovaného vzorku, bude také dojednáno s zástupcem NPÚ, investorem či projektantem (z,i,p)
- 2) stávající bosáže jsou několikrát opravovány s lepším či horším výsledkem vytvořeným povrchem. Bude určena původní hrubou a rovinností a také pracovní postup, jak tíženého výsledku docílit. Doporučuji vytvořit zvoleným způsobem vzorek, který bude schválen (z,i,p)
- 3) ostatní plochy omítky budou odstraněny vhodným způsobem (mechanicky - oklepáváním, ostříkáním vhodným proudem (mírný, středním) tlakové vody
- 4) zbyde-li část původní omítky bude před doplněním zpevněna
- 5) okenní mříže budou demontovány očištěny od nátěrů a nově natřeny ve vybrané barvě (z,i,p)
- 6) opravena bude omítky i komínových hlav
- 7) u suprafenetrů a šambrán, pilastrů, maskaronů, volut budou odstraněny stávající vrstvy nátěrů a po zpevnění bude aplikován vápenný nátěr ve vybrané barvě

		Vrchlického 773/4, 350 02 Cheb, tel. 774 046 726, IČO 722 77 611		Výkres: <b>F1.1.2</b>
Kreslil: Ing. Jiří Benda	Razítko, podpis:	Zodpovědný projektant: Ing. Jiří Benda ČKAIT: 0301 217	Razítko, podpis:	Část: Stavební
Investor: <b>Město Cheb, nám. Jiřího z Poděbrad 1/14, 350 20 Cheb</b>		Stupeň PD: pro provedení stavby	Paré č.:	
Akce: Městská knihovna v Chebu - Oprava fasády a výměna krytiny, Obrněné brigády 615/1, 350 02 Cheb, st.p.č. 1458		Stavební úřad: MÚ Cheb		
Obsah: <b>Pohled jihozápadní</b>		Měřítko: <b>M 1:100</b>		
		Datum: říjen 2012		